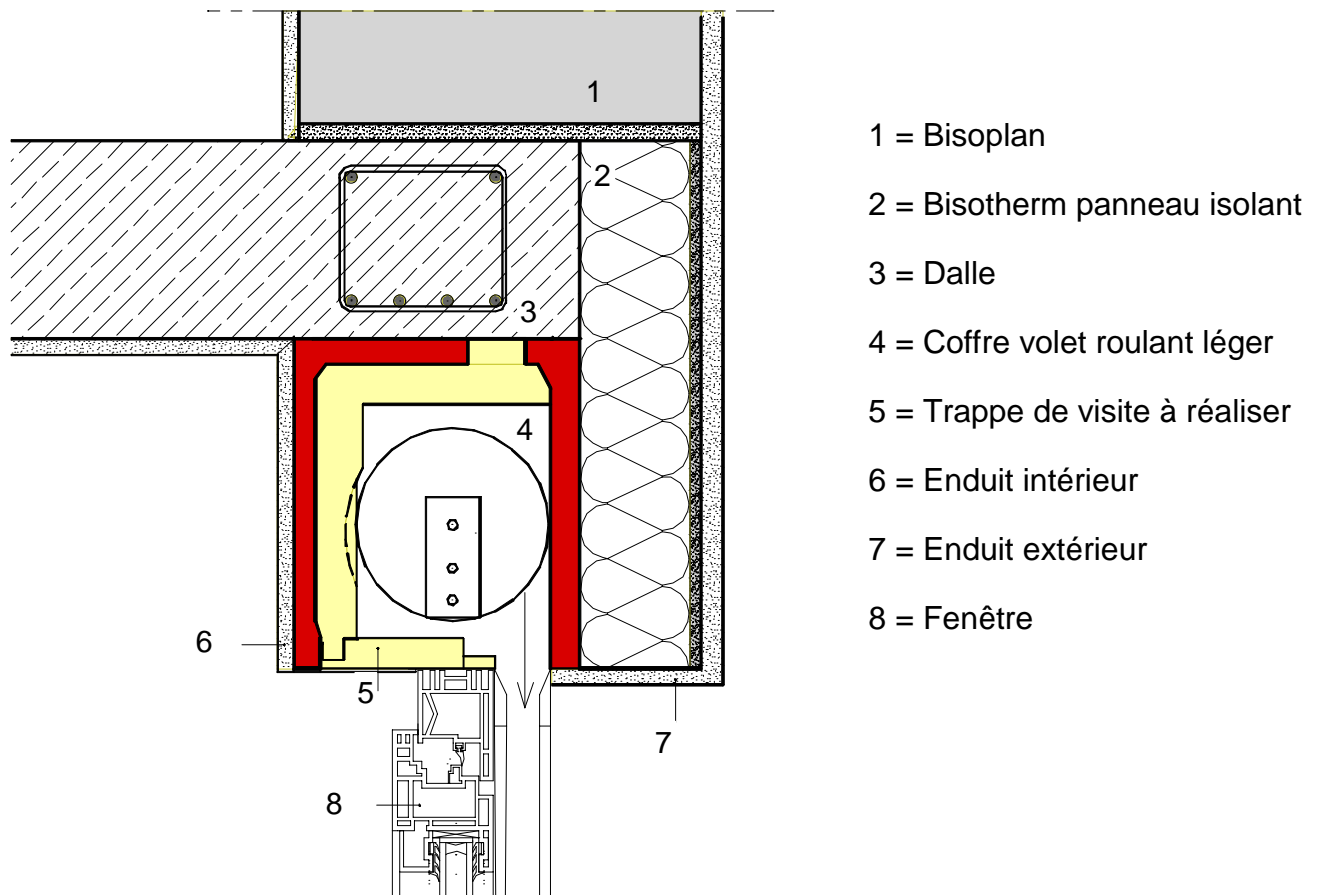


Information technique

Bisotherm panneau isolant

Pour les éléments béton sur mur extérieur

Sur des surfaces en béton non isolé comme les linteaux, pourtour de dalle, les balcons et toutes autres surfaces non isolé, il convient de rapporter une isolation complémentaire afin de réduire les ponts thermiques. Il existe un panneau isolant BISOTHERM composé d'un isolant revêtu de pierre ponce pour solutionner ces cas particuliers.



Dimension des panneaux :

125,0 cm de longueur

60,0 cm de largeur

Épaisseur 10,5 cm avec un isolant de 10,0 cm d'un coefficient lambda de 0,038 W/mK et d'un revêtement en pierre ponce de 5 mm environ.

La fixation des panneaux isolants BISOTHERM se fait ou par simple collage ou par fixation mécaniques. Les découpes sont réalisées à l'aide d'une simple scie.