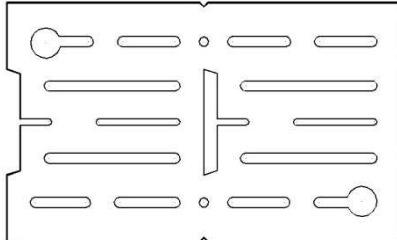


# Information technique

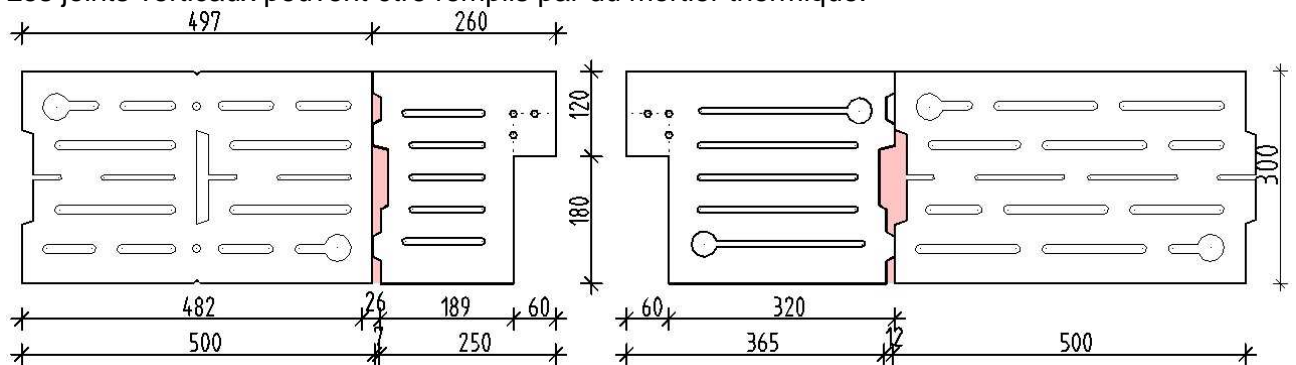
## Bisoplan et feuillure

### Schéma de combinaison Bisoplan 30,0cm avec feuillure poche à mortier

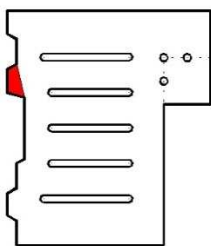
Sur chaque palette de Bisoplan 30cm on trouve des blocs fin / sécable, voir ci-dessous



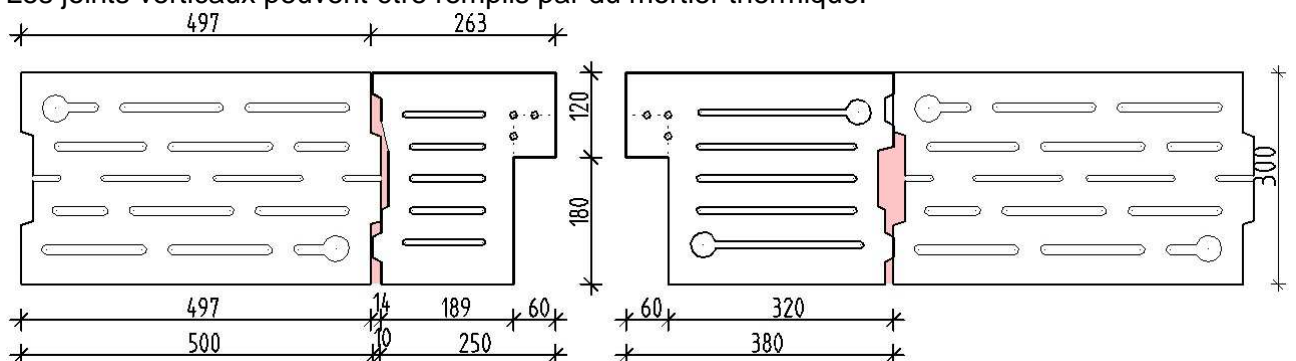
Ce bloc on peut l'utiliser facilement pour intégrer un bloc feuillure (voir figure gauche).  
 S'il n'y a pas suffisamment de blocs fin / sécable sur la palette, on peut se servir du bloc Bisoplan tenon et mortaise et intégrer le bloc feuillure (voir figure droite).  
 Les joints verticaux peuvent être remplis par du mortier thermique.



L'autre possibilité est de couper le petit tenon du bloc feuillure.



Intégrer le bloc tenon et mortaise avec le bloc feuillure sans tenon (voir figure gauche)  
 Les joints verticaux peuvent être remplis par du mortier thermique.

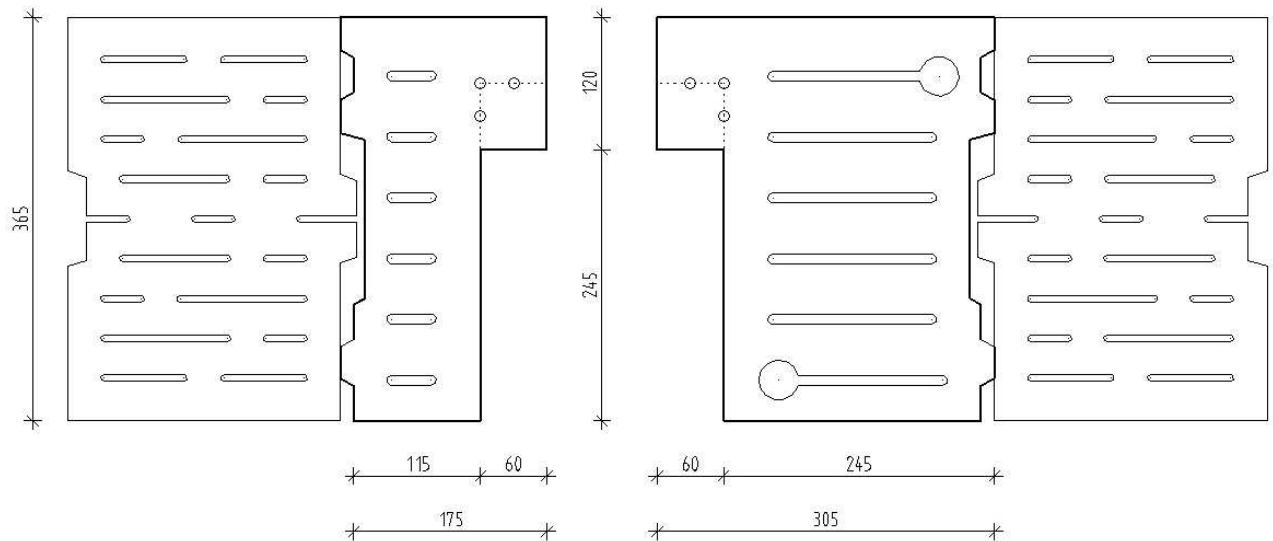


# Information technique

## Bisoplan et feuillure

### Schéma de combinaison Bisoplan 36,5cm avec feuillure poche à mortier

Pour les blocs Bisoplan 36,5cm on peut intégrer le bloc feuillure directement (voir figure ci-dessous). Les joints verticaux peuvent rester sec.



De même pour les blocs Bisomark 36,5cm on peut intégrer le bloc feuillure directement. (voir figure ci-dessous). Les joints verticaux peuvent rester sec.

