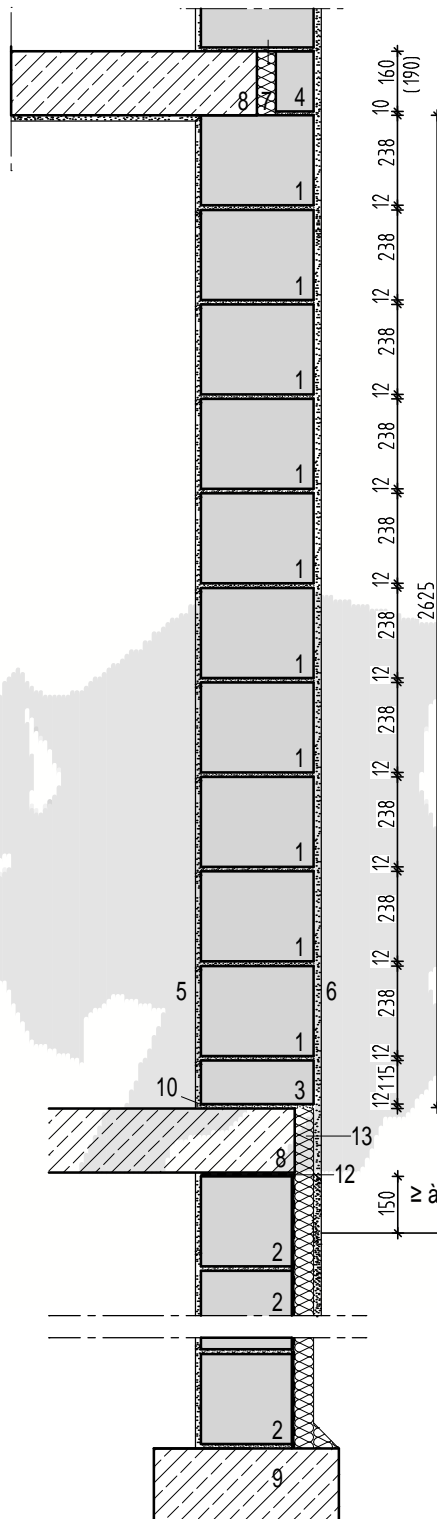




BISO THERM maçonnerie calepinage élévation pour mur de 30cm



- 1 = Biso-SW-Plus 372/300/238
- 2 = Biso-SW-Plus 497/240/238
- 3 = Biso bloc de mise à niveau
- 4 = Bloc de Dalle 490/160/100
- 5 = Enduit intérieur (à réaliser)
- 6 = Enduit extérieur du bâtiment (à réaliser)
- 7 = Isolant
- 8 = Dalle en béton
- 9 = Fondation
- 10 = Arase de départ
- 11 = Sol fini extérieur
- 12 = Coupure de capillarité
- 13 = Protection drainante, revêtement extérieur

Vide sanitaire ou sous-sol

Le schéma représente un exemple de solution.
Dans tous les cas, on devra respecter les prescriptions de la norme NF P 10-202 (CCT article 3-7).

Coupure de capillarité

Lorsque le mur de soubassement est en maçonnerie, la norme NF P 10-202 précise que les maçonneries en élévation doivent être protégées des remontées d'eau du sol. Cette coupure de capillarité est réalisée en suivant les prescriptions de la norme NF P 10-202 (cahier des clauses techniques, article 3-12)