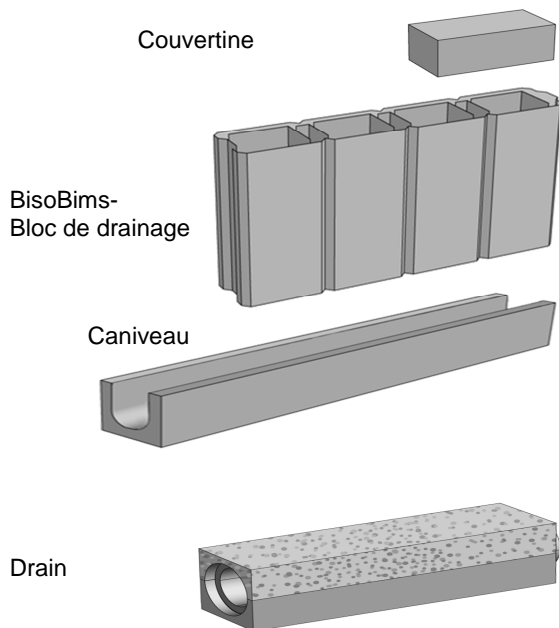


Information technique

BisoBims Système de drainage



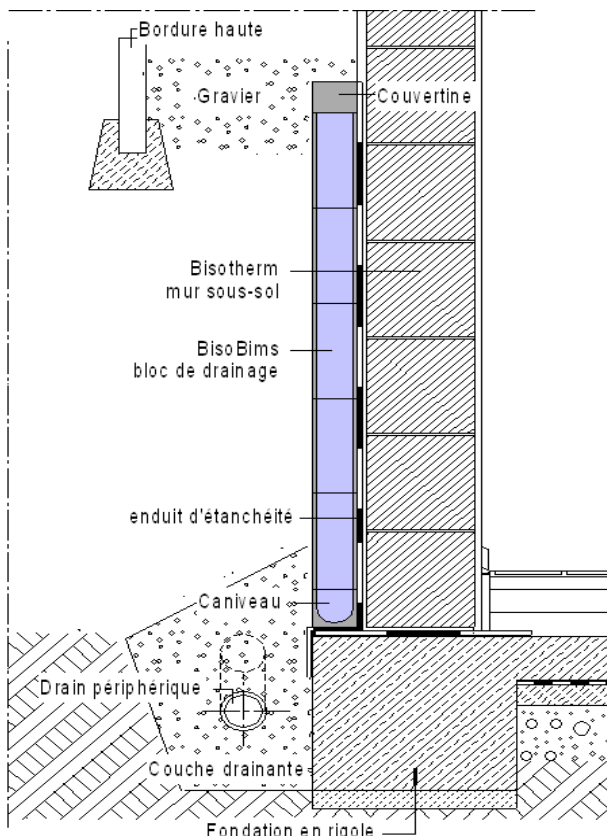
Le BisoBims Système de drainage pour mur enterré et une protection de faible épaisseur qui évite tous dégâts dû à l'eau d'infiltration.

Application pour

- tête de pont
- murs de soutènement
- murs de fondation
- tout mur enterré

Les éléments drainants réalisés en pierre ponce sont emboîtables et maintenus par les remblais. Les eaux d'infiltration et de ruissellement sont donc évacuées par le caniveau ou le drain en partie basse et garantisse un mur sec et sain.

Croquis exemple d'application – Mur extérieur sous-sol



Dessin schématique

Données techniques

Élément	Dimension L x l x ht [cm]	Poids de bloc / pièce [kg]
Bloc de drainage	50 x 10 x 25	13,0
besoin: 8 blocs / m ²		
Couvertines	20 x 10 x 8	4,0
besoin: 5 pièces / ml		
Caniveaux	75 x 10 x 10	12,0
besoin: 1,33 pièces / ml		
Drain grand format Ø	50 x 22 x 22 intérieur -Ø 15	33,0
besoin: 2 pièces / ml		
Drain petit format Ø	50 x 16,5 x 16,5 intérieur -Ø 10	29,0
besoin: 2 pièces / ml		