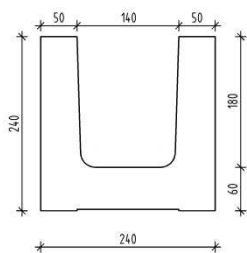
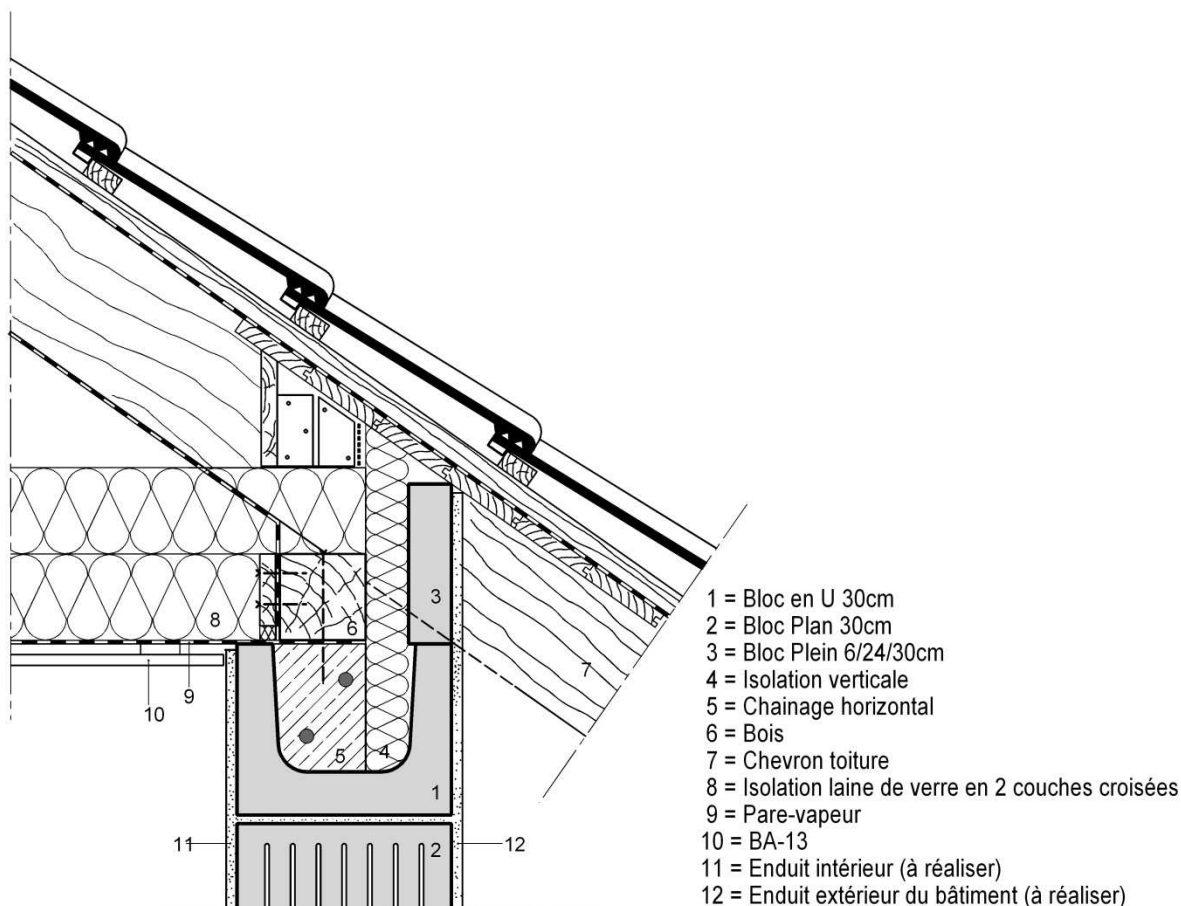
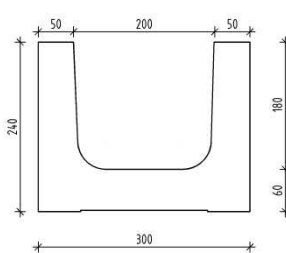


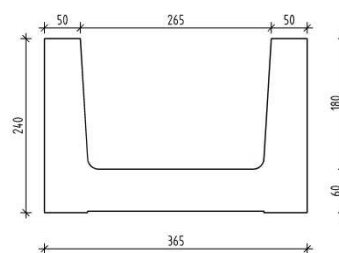
Schéma de finition charpente et mur extérieur
 Exemple Biso bloc en U 30,0cm pour épaisseur du mur 30,0cm



240 / 240 / 240mm



240 / 300 / 240mm



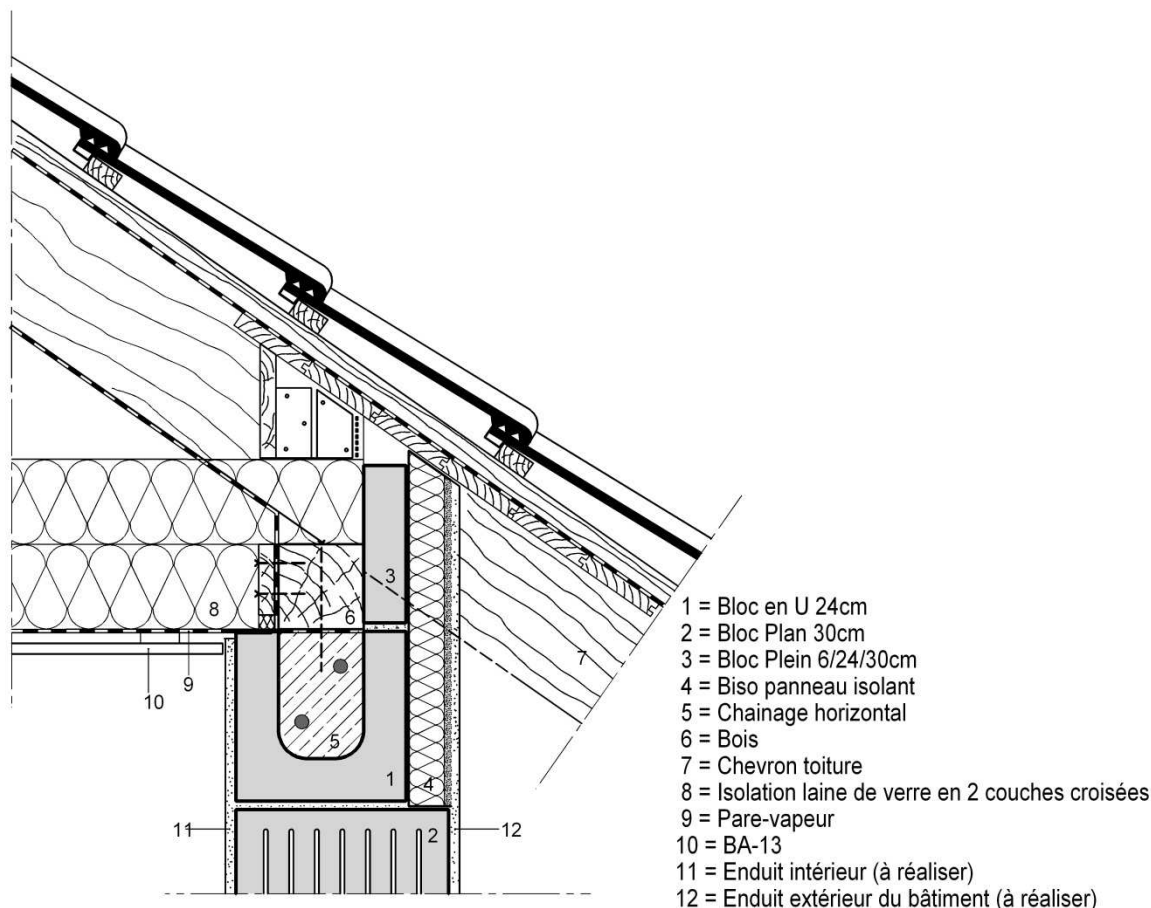
240 / 365 / 240mm

Exemples du coefficient thermique U en chaînages horizontaux avec isolation supplémentaire

Dimension d'isolation d [cm]	Coefficient thermique U [W/m²K] avec la qualité d'isolant pour épaisseur du mur d [cm]	Dimension du béton resté b / h [cm] pour épaisseur du mur d [cm]								
		24,0	30,0	36,5	24,0	30,0	36,5			
	WLG	040	035	040	035	040	035	12,5/ 17,0	18,0/ 17,0	21,0/ 17,0
4		0,48	0,45	0,48	0,45	0,47	0,44	8,5 / 17,0	14,0 / 17,0	17,0 / 17,0
6		---	---	0,39	0,36	0,38	0,35	- / -	12,0 / 17,0	15,0 / 17,0
8		---	---	0,33	0,30	0,32	0,29	- / -	10,0 / 17,0	13,0 / 17,0

Pour la réalisation de chaînage horizontal respectez le DIN 1053 et les normes au sujet de construction.

Schéma de finition charpente et mur extérieur
 Exemple Biso bloc en U 24,0cm pour épaisseur du mur 30,0cm



Dimension de panneau isolant :

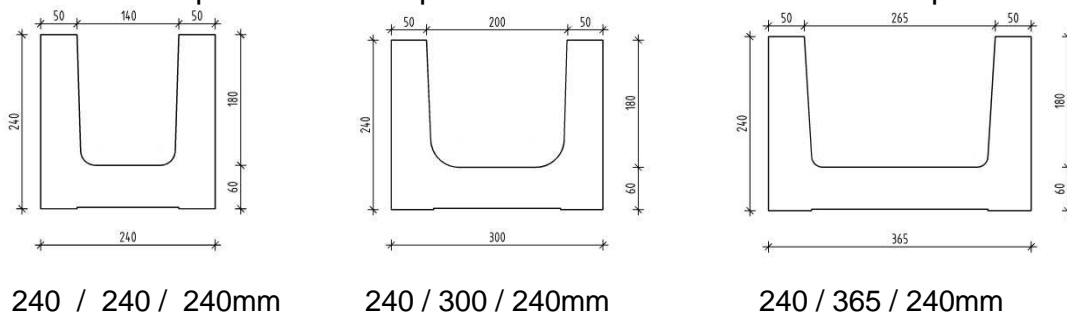
125,0 cm de longueur

60,0 cm de largeur

10,5 cm épaisseur

avec un isolant de 10,0 cm d'un coefficient lambda de 0,038 W/mK et d'un revêtement en pierre ponce de 5 mm environ.

La fixation des panneaux isolants BISOTHERM se fait ou par simple collage ou par fixation mécaniques. Les découpes sont réalisées à l'aide d'une simple scie.



Plus des informations vous trouvez sur le info allemand "Ringanker"